

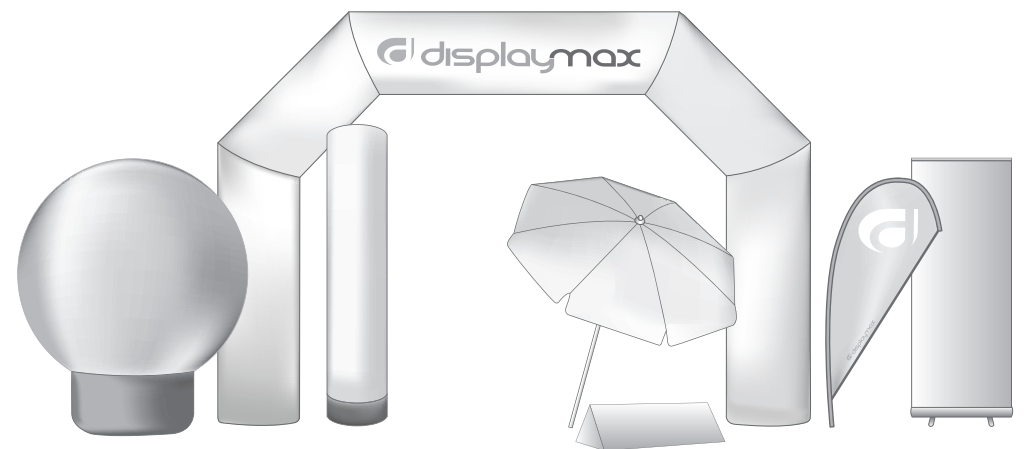
**We brand
your EVENT**



Display-Max Deutschland GmbH
Hardtring 14b · D- 78333 Stockach
Tel: 0049 (0) 77 71 92 825-200
Fax: 0049 (0) 77 71 92 825-201

Display-Max Schweiz GmbH
Chamerstrasse 30 · CH- 6300 Zug
Tel: 0041 (0) 41 710 27 77
D-Fax: 0049 (0) 77 71 92 825-201

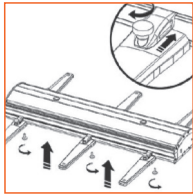
**We brand
your EVENT**



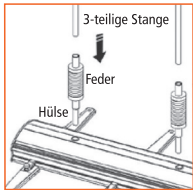
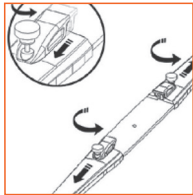
AUFBAUANLEITUNG

AUFBAU Rollup Doppel Outdoor

Unsere Rollups sind generell vorgefertigt d.h. das Einspannen in die Kassette und in die Klemmleiste ist nicht mehr erforderlich.



1. Entnehmen Sie die Kassette, die Standfüsse, das Federsystem und die Stangen aus dem Transportrolley.
2. Befestigen Sie die Standfüsse auf der Kassettenunterseite mittels den vorgesehenen Schrauben, im Anschluß arretieren Sie die Schrauben auf der Standfuss Oberseite mit der Kassette. Führen Sie nun die Hülse mit der Feder bis zum Anschlag in die vorgesehene Halterung in der Kassette. Stecken Sie die Stangen, die mittels Gummiband miteinander verbunden sind zusammen und führen sie diese in die Federhülsen ein.
3. Nun ziehen Sie vorsichtig die erste Klemmleiste mit dem Banner aus der Kassette und befestigen ihn an beiden Stangen. Gehen Sie mit dem zweiten Banner genauso vor.



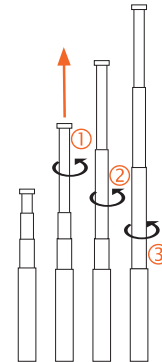
ABBAU

Die Banner lassen sich einfach wieder aus der oberen Halterung entnehmen und rollen sich wieder in der Kassette auf.



AUFBAU Rollup Doppel Profi

Unsere Rollups sind generell vorgefertigt d.h. das Einspannen in die Kassette und in die Klemmleiste ist nicht mehr erforderlich.



1. Entnehmen Sie die Kassette und die Teleskopstange aus der Transporttasche.
2. Drehen sie die Standfüsse auf der Unterseite aus der Kassette.
3. Das Stangenende wird in die vorgesehene Halterung an der Kassette eingeführt. Anschließend ziehen Sie vorsichtig die Klemmleiste mit dem Banner aus der Kassette und befestigen ihn an der Stange.
3. Stufenlose Teleskopstange:
Bitte beachten Sie, dass Sie mit dem oberen Stangenabschnitt ① beginnen! Wenn Sie den Stangenabschnitt ② mit einer Linksdrehung arretiert haben, schieben Sie den Stangenabschnitt ③ vorsichtig bis zum gewünschten Motivende nach oben. Ziehen Sie den zweiten Banner aus der Kassette und befestigen diesen ebenfalls. (Empfehlung: Tritthocker o. ä.)
4. Durch das Drehen der Arretiervorrichtung an beiden Kassettenseiten, ist ein zusätzliches Spannen der Banner möglich.

ABBAU

Das Banner wird vom Stangenabschnitt ③ beginnend, analog zum Aufbau wieder abgebaut.



Pflegehinweis:

Achten Sie bei unseren Rollups auf eine trockene Pflege. Benutzen Sie ein sauberes und weiches Tuch und säubern Sie die Oberfläche mit leichtem Druck.
Bei unsachgemäßer Handhabung bzw. Pflege übernehmen wir keine Haftung.
Eine sachgemäße Verwendung ist die Voraussetzung dafür, dass das System robust und langlebig bleibt.

**We brand
your EVENT**