

## Liebe Kunden,

bitte bereiten Sie Ihre Druckdaten nach den hier beschriebenen Vorgaben auf. Wenn diese nicht eingehalten werden, können wir leider keine Haftung für das Druckergebnis übernehmen.

**Dateiname:** Kundenname\_Produkt\_

**Dateigröße:** max. 200MB

### Dateiformate:

Ihre Druckdaten benötigen wir im PDF-, TIF- oder JPG-Format. **Nicht** produktionstaugliche Dateiformate sind: Word, Excel und Powerpoint.

### Druckdaten:

Liefen Sie uns ihre Daten als Druck-PDF z.B. nach dem **PDF/X3-:2002 Standard** (PDF-Version 1.3, CMYK)

- Einzelseiten, bitte keine mehrseitigen PDFs
- Alle **Schriften** müssen in Pfade konvertiert werden
- keine Ebenen
- keine Drehungen in den PDF Seiten anlegen

**Hinweis:** Für Produkte mit mehreren Druckflächen bitte alle Elemente einzeln absichern und entsprechend benennen. D.h. 2 Seitenteile = 2 Dateien!

### Daten aus Bildbearbeitungsprogrammen:

Daten, die in einem Bildbearbeitungsprogramm erstellt wurden, benötigen wir als TIF- oder JPG- Format.

- CMYK Modus. **Bitte prüfen Sie Ihre Farbwerte!**
- auf Hintergrundebene reduzieren
- keine Alpha-Kanäle
- keine Freistellungspfade
- TIF-Format: LZW Komprimierung, Transparenz speichern
- Standard JPG- Format mit maximaler Qualität

Diese Vorgaben gelten auch für Photoshop-Dateien, die in einem Layoutprogramm platziert werden.

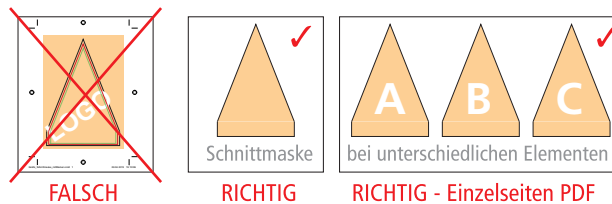
### Direktdruck:

Logo/Grafik für den Direktdruck wird zwingend als Vektor-datei benötigt. Bitte keine Bilddatei!

### Datenformat/Beschnitt:

Legen Sie das Format und Ihre Gestaltung nach unseren Gestaltungsvorlagen an. Beachten Sie den Hinweis der Maßangaben (1:1 / 1:10...). Geben Sie bei Fahnen, Zelten, Torbögen etc. bitte die gewünschten Angaben mit an: z.B. Seite rechts oder links / oben oder unten.

- Bitte verwenden Sie unsere Vorlage (entspr. Maßstab)
- Flächen und Bilder auf unsere Druckflächen beschneiden
- keine Falz-, Schneide- oder Passermarken



Halten Sie die in den Datenblättern angegebenen Sicherheitsabstände bei allen Produkten ein.

### Hilfslinien und Hinweistexte:

Löschen Sie alle Hilfslinien (Sichtmaß-Linie, Endformatlinie, Textberengungslinie) und Hilfstexte für den Druck. Nur die äußerste Aussenkontur (Bruttofläche) behalten!

Bitte verwenden sie keine Schnittmarken und Passermarken.

### Auflösung:

Größenverhältnis 1:1 - mindestens 150 dpi  
Größenverhältnis 1:2 - mindestens 300 dpi  
Größenverhältnis **1:10 mindestens 1500 dpi!**

### Schriften:

Wandeln Sie immer **alle verwendeten Schriften in Pfade** oder Zeichenwege um. Wir arbeiten auf PC-Basis.

Wandeln Sie auch in Logos die Schriften in Pfade um.

### Farbinformationen:

- Farbmodus **CMYK** oder Graustufen, 8 Bit/Kanal
- Wandeln Sie alle ihre **Sonderfarben/Schmuckfarben** (z.B. HKS oder Pantone) in CMYK-Farben um.
- Verwenden Sie keine Stanz- oder Cutter-Farben

Für den Farbgleich bitte **Referenzfarbtöne** in Pantone oder HKS angeben. Liefern Sie grundsätzlich wichtige Farbangaben oder einen farbverbindlichen Proof mit.

### Farbverläufe:

Größflächige Farbverläufe die in Adobe-InDesign und Adobe-Illustrator erstellt werden neigen gerne zur Streifenbildung, daher bitte Verläufe in Photoshop anlegen.

### Tiefes Schwarz:

ein neutrales tiefes Schwarz erhalten wir mit 100% schwarz. Durch das Zufügen von anderen Druckfarben, kann das Schwarz einen leichten Farbstich bekommen.

### Farbwiedergabe:

Die Farbwiedergabe auf verschiedenen Druckmaterialien (Alu-Dibond, Forex, Papier, Folien, Planen usw.) kann unterschiedlich ausfallen. Die Farbwiedergabe zu unkalibrierten Home- und Bürodruckern, Monitoren und sonstigen Ausgabegeräten kann abweichen. **Überprüfen Sie die Farbwerte aus Ihrer Druck PDF mit den Werten Ihrer Datei!**

### Wichtiger Hinweis

Farben zu Ihren Originalvorlagen (Proof, HKS, RAL, Pantone etc.) können nicht garantiert werden. Im Digitaldruck können Sonderfarben nur annähernd wiedergegeben werden. Farbabweichungen und eine drucktechnisch bedingte Streifenbildung ist möglich. Farbreklamationen ohne definierte Farbangaben können seitens der Display-Max nicht angenommen werden! Wir empfehlen Ihnen einen Farb-Andruck.

Bei den Datenchecks überprüfen wir grundsätzlich **KEINE** Überdrucken-Einstellungen und übernehmen hierbei keinerlei Haftung bei einer Fehleinstellung!

### Bestellung ohne Datencheck:

Ihre Daten werden ohne Prüfung der Auflösung, der Schriften und der Maßangaben in unserem Workflow verarbeitet.

# Create your printing data correctly:

## Dear clients,

Please process your printing-data according to the following described guidelines. If you are not keeping these, we are not able to incur liability for the print result.

**File name:** name of customer\_product

**File size:** max. 200MB

### File formats:

We need your printing data in PDF-, TIF-, or JPG – format. The following file formats are **NOT** suitable for production: Word, Excel and Powerpoint.

### Printing data:

Deliver us your printing data as a print-PDF, e.g. in **PDF/X3-:2002** standard (PDF-version, 1.3, CMYK)

- single pages, please no PDFs of several pages
- all writings have to convert into paths
- no layers
- no turns in PDF pages

**Hint:** For products with several printing surfaces please save all elements separate and name it appropriate.  
i.e. 2 side parts = 2 files!

### Data from image processing programs:

Data, which are produced by an image processing program, we need as a TIF- or JPF-format.

- CMYK mode. **Please check your colour values!**
- reduce on background layer
- no alpha-channels
- no approval paths
- TIF-format: LZW-compression, save transparency
- standard JPG with max. quality

These guidelines are also for photoshop files, which will be placed into a layout program.

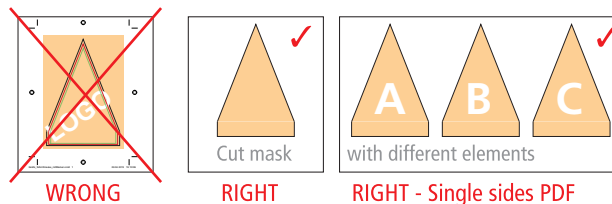
### Direct printing:

We need the logo/graphic for the direct printing obligatory as a vector file. Please no image file!

### File format/trimming:

Compile the format and your design according to our printing templates. Keep the hinted specifications (1:1 / 1:10 ...). Please state the requested specifications on products like flags, tents, arches, etc., e.g. right side or left side / above or below.

- please use template (appropriate scale)
- cut areas and images on our contour
- no crop marks and corner marks



It's important to keep our safety distances as stated in our data sheet.

### Ledger lines and additional information:

Delete all ledger lines (visible dimension line, trimmed size line, text limitation line) and additional information for the print. Just keep the outermost outer contours (gross area)!

Please don't use crop marks and corner marks.

### Resolution:

scale: 1:1 – minimum 150dpi  
scale 1:2 – minimum 300dpi  
**scale 1:10 – minimum 1500dpi!**

### Writings:

Please convert **all writings** into paths or vector paths. We are working on PC-basis.

Convert also the writings in logos into paths.

### Colour information:

- colour mode **CMYK** or greyscales, 8 bit/channel
- convert all your **special colours/spot colours** (e.g. HKS or pantone printing) in CMYK – colours
- Don't use cutting- colours.

For the colour balance please state **reference colours** in pantone or HKS. Deliver generally important colour specifications or a colour binding proof.

### Colour gradients:

Extensive colour gradients which will be created in Adobe- InDesign and Adobe Illustrator tend to streaking. Therefore please compile colour gradients in photoshop.

### Deep black:

We receive a neutral, deep black with 100% black. By inserting of other printing colours, the black can get a slight colour fault.

### Colour reproduction:

The colour reproduction on different printing materials (alu-dibond, forex, paper, foils, tarpaulin, etc.) can turn out differently. The colour reproduction to uncalibrated home- or office printers, monitor screens or other output devices may deviate. **Check the colour values from your print PDF with the values from your file!**

### Important hint:

We cannot guarantee colours to get your original templates (proof, HKS, RAL, pantone, etc.). In digital printing, special colours can only be rendered approximately. Colour deviation and a typographical streaking is possible. Colour complaints without defined colour specifications can't be accepted by Display-Max. We recommend you a colour proof.

We generally **don't check** over-printing-settings in the data checks and we don't assume liability for incorrect settings.

### Order without data check:

Your data will be processed in our workflow without a check of the resolution, the writing or the dimensions.